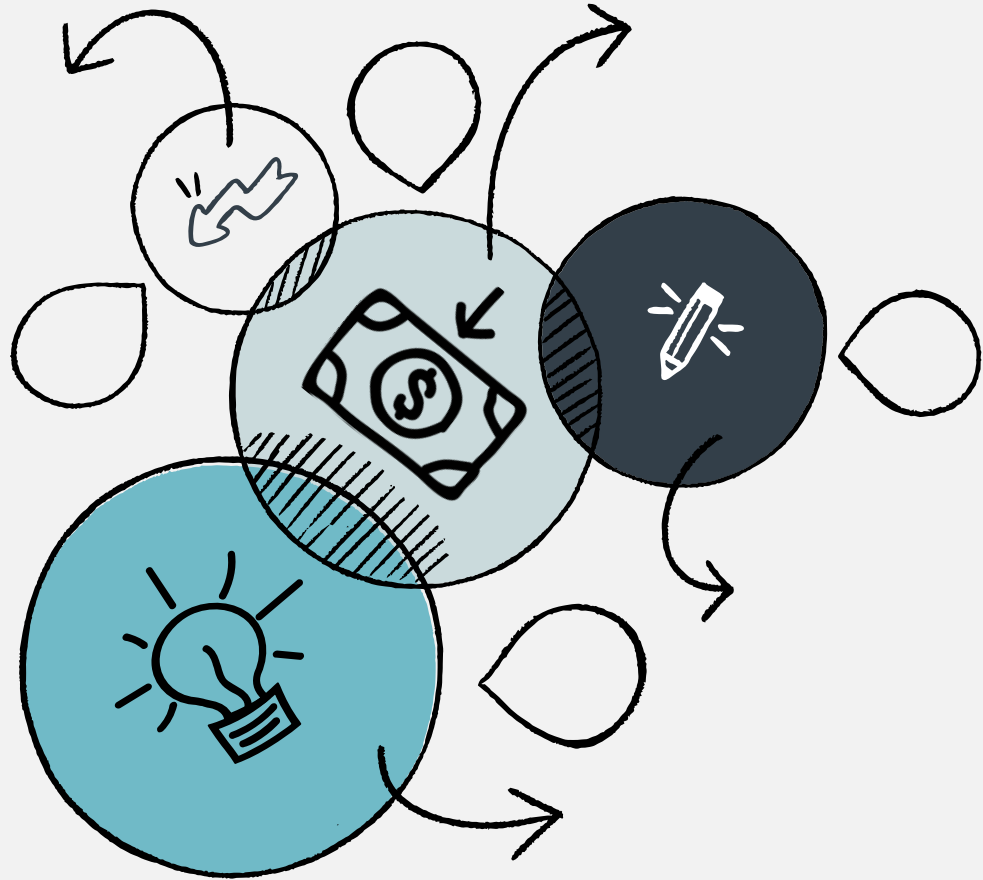


# Procuración de Fondos

Osiris Pérez Pérez



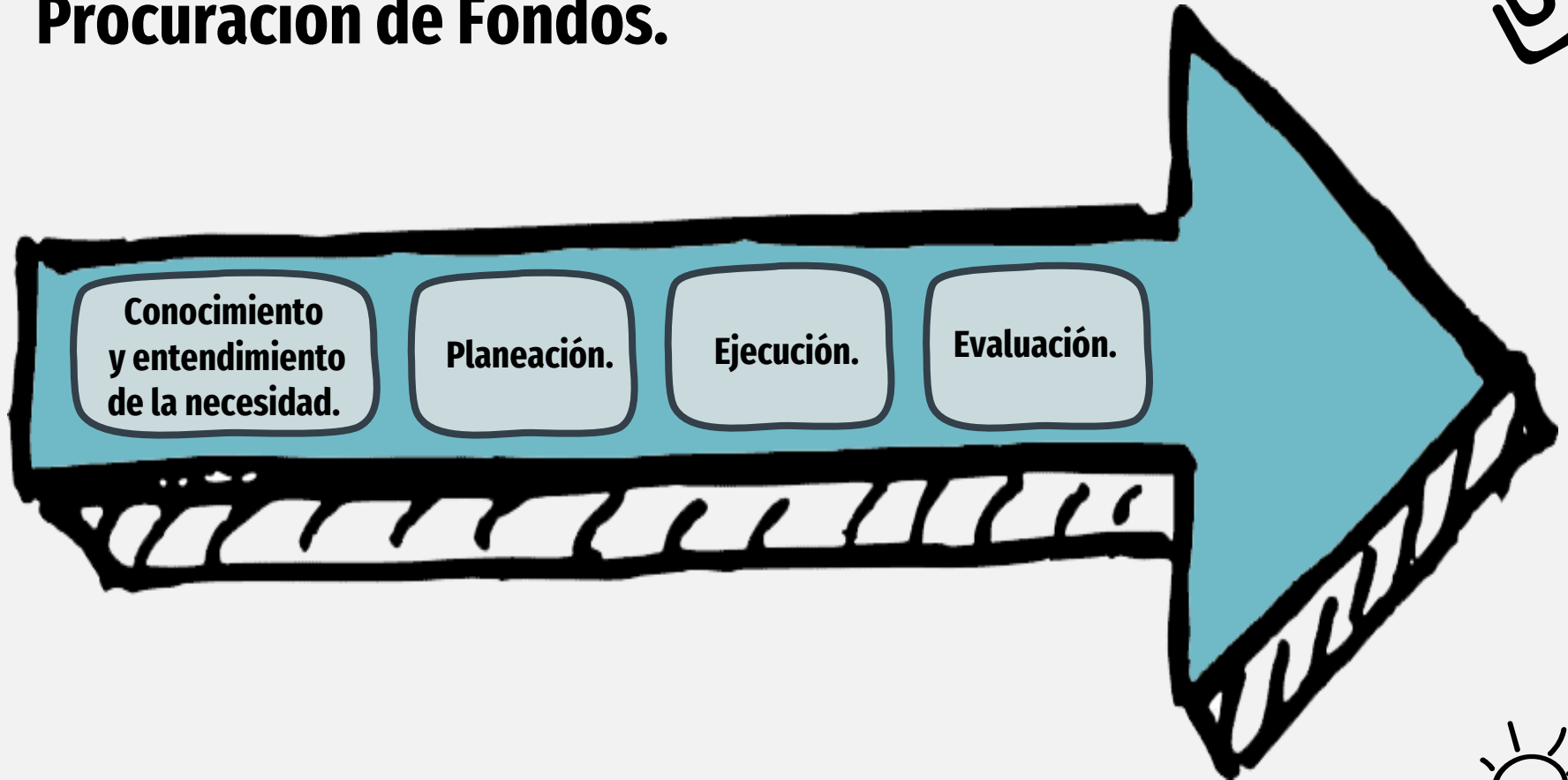
# Procuración de Fondos.



**El conjunto de acciones y estrategias planificadas, que permiten la atracción de recursos a la organización, con la finalidad de dar cumplimiento a la misión institucional.**



# Procuración de Fondos.



# Procuración de Fondos.



**RECURSOS**



**Económicos**



**Donativos  
Autogenerados**

**Talento  
humano**



**Colaboradores  
Patronato  
Voluntariado**

**Tecnológicos**



**Modelos de intervención  
Conocimiento, experiencia**



# Procuración de Fondos.



# Procuración de Fondos.



**La organización  
como generadora  
de Productos  
(Bienes y Servicios  
que provocan  
cambio social)**

- **Causa Social.**
- **Programas y Proyectos.**
- **Ideas de Cambio.**
- **Modelos de atención y Metodologías.**

**Inversores Sociales:  
Donantes  
Empresas  
Gobiernos  
Otras  
Organizaciones**



# Procuración de Fondos.

## INVERSORES SOCIALES:

Donantes.  
Empresas.  
Gobiernos.  
Otras Organizaciones.



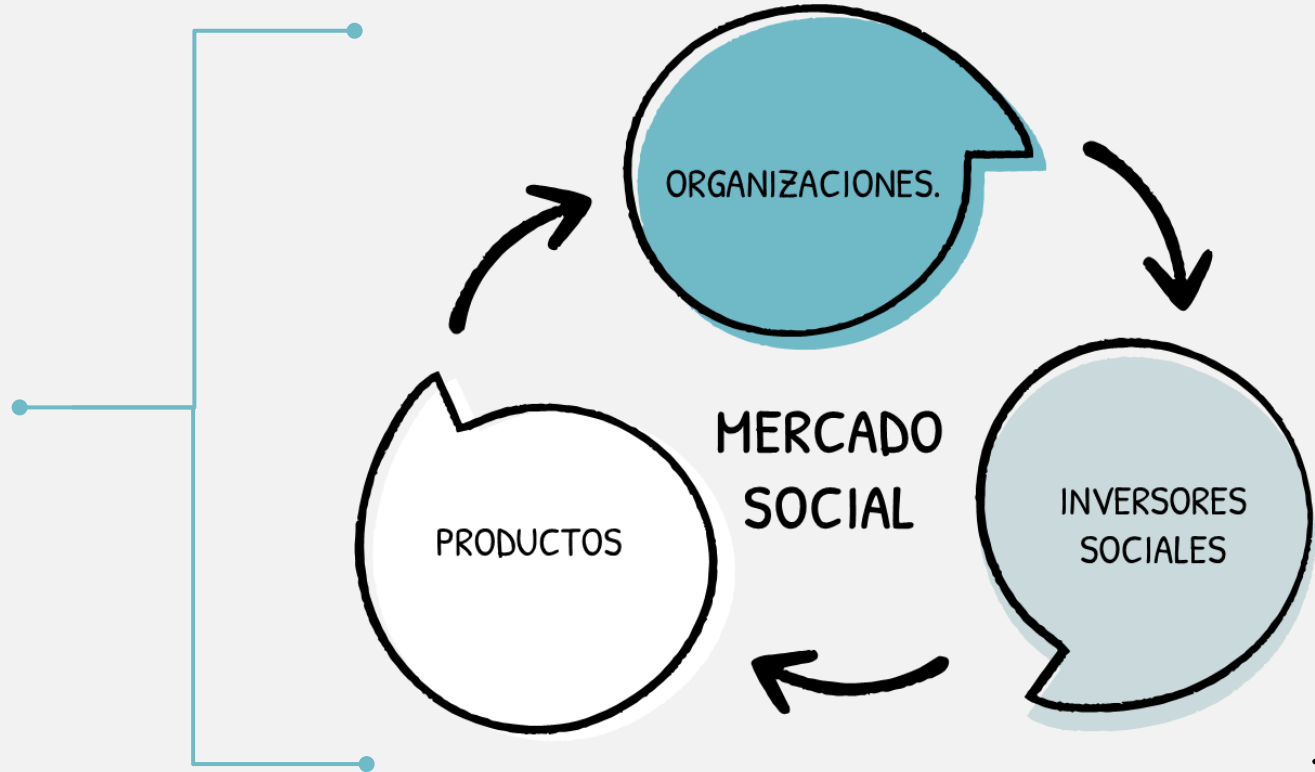
- Causa Social.
- Programas y Proyectos.
- Ideas de Cambio.
- Modelos de atención y Metodologías.



# Procuración de Fondos.



**Relaciones.  
Intereses.  
Necesidades.  
Sentimientos.  
Alianzas.**





# Procuración de Fondos.



DOMINGO 10 DE FEBRERO DE 2019

SEGUNDA CARRERA CON CAUSA **Yolia**  
**CORRIENDO POR SUS SUEÑOS**  
EN EL MARCO DEL DÍA INTERNACIONAL DE LA MUJER Y LA NIÑA EN LA CIENCIA Y TECNOLOGÍA 2019

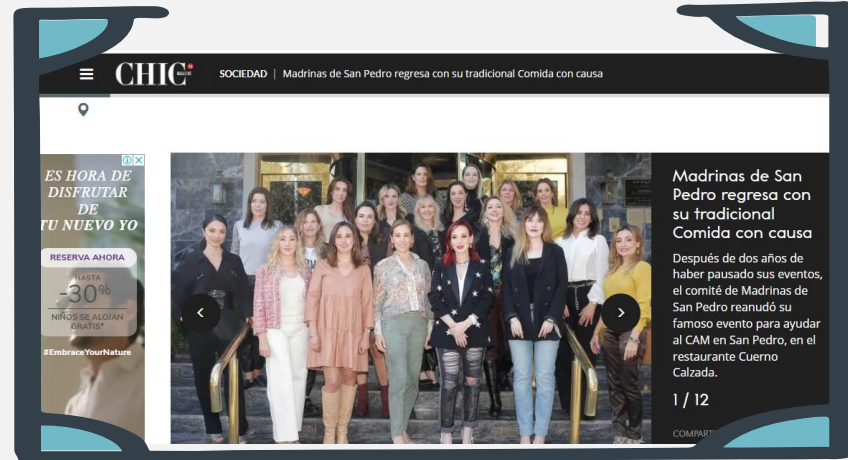
3 km | 5 km | CARRERAS INFANTILES VARIAS CATEGORÍAS

DONATIVO POR INSCRIPCIÓN:  
INFANTIL: \$150.00 MXN  
GENERAL: \$250.00 MXN  
CORREROS CON CAUSA: \$350.00 MXN

LUGAR: CIRCUITO CERRADO DEL RECINTO DEPORTIVO DEL IPN, ZACATENCO. CON SALIDA Y META EN EL ESTADIO WILFREDO MARISTEY. HORARIO: 8:00 AM

INSCRIPCIONES **Por internet:** <http://www.yolia.org.mx/carreraconcausa/>  
**En oficinas Yolia:** Jaime Torres Bodeo No. 241 Col. Santa María la Ribera Al. Cuauhtémoc.  
**Invítanos a tu escuela o empresa:** Nosotros asistimos para realizar inscripciones (+ de 15 participantes)

[www.yolia.org.mx](http://www.yolia.org.mx) 6304 4449 [contacto@yolia.org.mx](mailto:contacto@yolia.org.mx) [f YoliaAC](https://www.facebook.com/yoliaAC) [i YOLIA](https://www.instagram.com/yoliaAC)  
Carreras con Causa



CHIC+ SOCIEDAD | Madrinas de San Pedro regresa con su tradicional Comida con causa

ES HORA DE DISFRUTAR DE TU NUEVO YO

RESERVA AHORA

HASTA -30%  
NIÑOS SE ALOJAN GRATIS\*

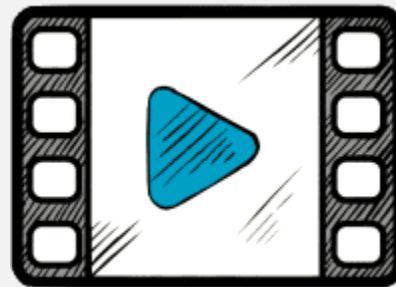
\*Embrace Your Nature

Madrinas de San Pedro regresa con su tradicional Comida con causa

Después de dos años de haber pausado sus eventos, el comité de Madrinas de San Pedro reanudó su famoso evento para ayudar al CAM en San Pedro, en el restaurante Cuerno Calzada.

1 / 12

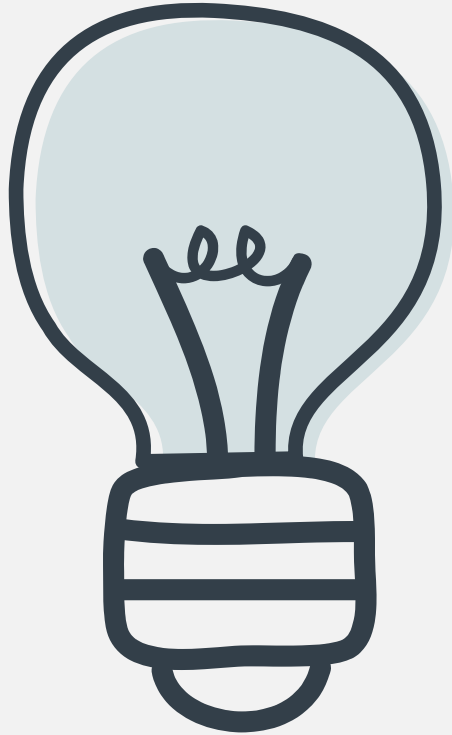
COMPARTIR



[https://www.youtube.com/watch?v=jcluxN\\_2DfM](https://www.youtube.com/watch?v=jcluxN_2DfM)



# Procuración de Fondos.



**La procuración de fondos tendrá un mayor éxito cuando se:**

**1**

**Entiendan y apliquen principios de marketing.**

**2**

**Exista la claridad el tipo de productos que brindamos.**

**3**

**Se consideren a detalle el tipo(s) de inversionista social al cual nos enfoquemos.**



# Procuración de Fondos.



<b>Producto</b>	<b>Tipo de inversionista social</b>	<b>Mecanismo</b>	<b>Relación</b>	<b>Rutas de Alcance</b>
<b>Causa Social e Ideas de Cambio.</b>	<b>Donantes Individuales. Voluntarios.</b>	<b>Campaña de fondeo, rifas, eventos. Productos con causa.</b>	<b>Filiales</b>	<b>Alto Posicionamiento. Capacidad de convocatoria. Asesoría de expertos</b>



# Procuración de Fondos.



<b>Producto</b>	<b>Tipo de inversionista social</b>	<b>Mecanismo</b>	<b>Relación</b>	<b>Rutas de Alcance.</b>
<b>Programas y Proyectos.</b>	<b>Empresas.</b> <b>Gobiernos.</b> <b>Donantes Mayores.</b>	<b>Convocatorias.</b> <b>Subvenciones.</b>	<b>Valor agregado.</b> <b>RSE.</b> <b>Alianzas.</b>	<b>Alto nivel de institucionalidad.</b> <b>Modelos de atención efectivos.</b> <b>Proyectos con metodología y enfoque de desarrollo.</b>



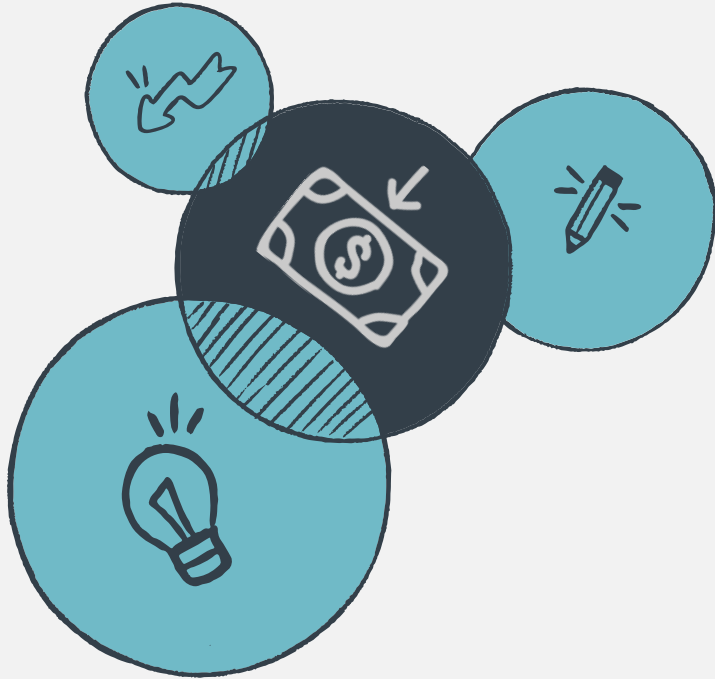
# Procuración de Fondos.



<b>Producto</b>	<b>Tipo de inversionista social</b>	<b>Mecanismo</b>	<b>Relación</b>	<b>Rutas de Alcance.</b>
<b>Modelos de atención y Metodologías.</b>	<b>Empresas. Gobiernos.</b>	<b>Venta de Servicios. Atención. Consultoría. Transferencia de tecnología.</b>	<b>Interés comercial</b>	<b>Documentación de procesos. Sistematización. Diseño de servicios. Colaboradores con capacidad de atención a otros usuarios.</b>



# Conclusiones.



- **La procuración de fondos debe ser planificada.**
- **La procuración de fondos es una actividad institucional.**
- **Es prioritario el marketing para la procuración.**
- **La institucionalidad es un factor prioritario para la procuración de fondos.**





**Datos de contacto:**

**osiris.perez@360.org.mx**

**operez@ort.edu.mx**

**5560788154**

